

**RESIDENCE  
LA HENRIADE**  
6 rue Jean Longuet  
92290 Chatenay-Malabry

**Commercialisation**



**PLAN DE VENTE**

**Bat B**                    **4 Pièces**  
**R+2 & R+3**           **Lot B2-1**

**SURFACES**

Entrée	1,36m <sup>2</sup>
Séjour	15,47m <sup>2</sup>
Cuisine	6,12m <sup>2</sup>
Dégagement	3,45m <sup>2</sup>
Chambre 1	12,63m <sup>2</sup>
Salle de bain	4,26m <sup>2</sup>
WC	2,13m <sup>2</sup>
<b>Sous-tot</b>	<b>45,42m<sup>2</sup></b>
Dégagement	1,97m <sup>2</sup>
Chambre 2	12,00m <sup>2</sup>
Chambre 3	09,94m <sup>2</sup>
Salle d'eau	4,00m <sup>2</sup>
<b>Sous-tot</b>	<b>27,91m<sup>2</sup></b>

**TOTAL Surfaces habitables:73,33m<sup>2</sup>**

Balcon                    1,34m<sup>2</sup>

**TOTAL Surfaces privatives:74,67m<sup>2</sup>**

Parking

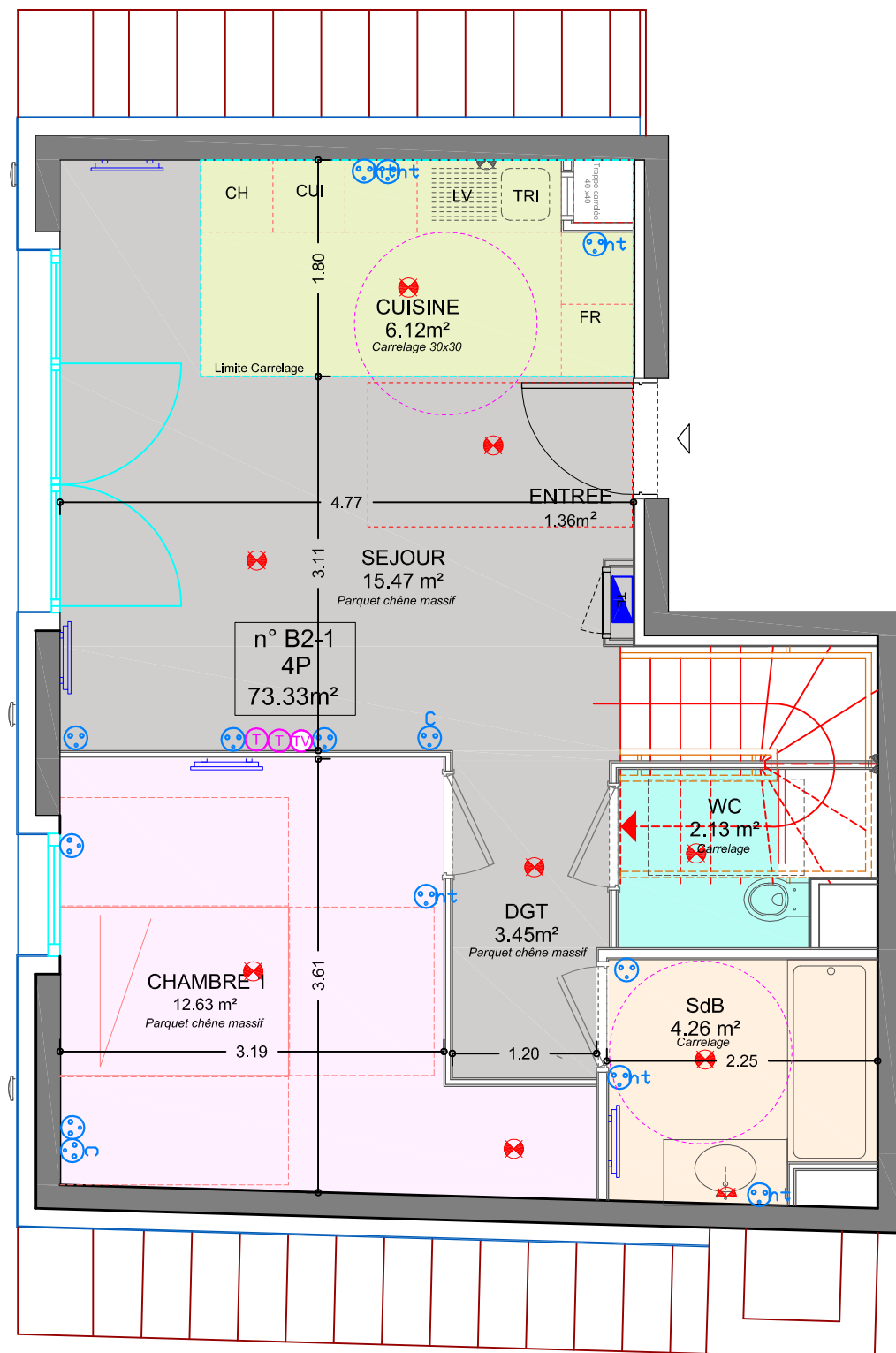
Caves

**LEGENDE**

- Prise de courant 16A+T Commandée
- Prise de courant 16A+T haute
- Prise RJ45 attribuée au téléphone
- Prise TV Coaxiale
- Point lumineux équipé d'un DCL au plafond /en applique
- Radiateur

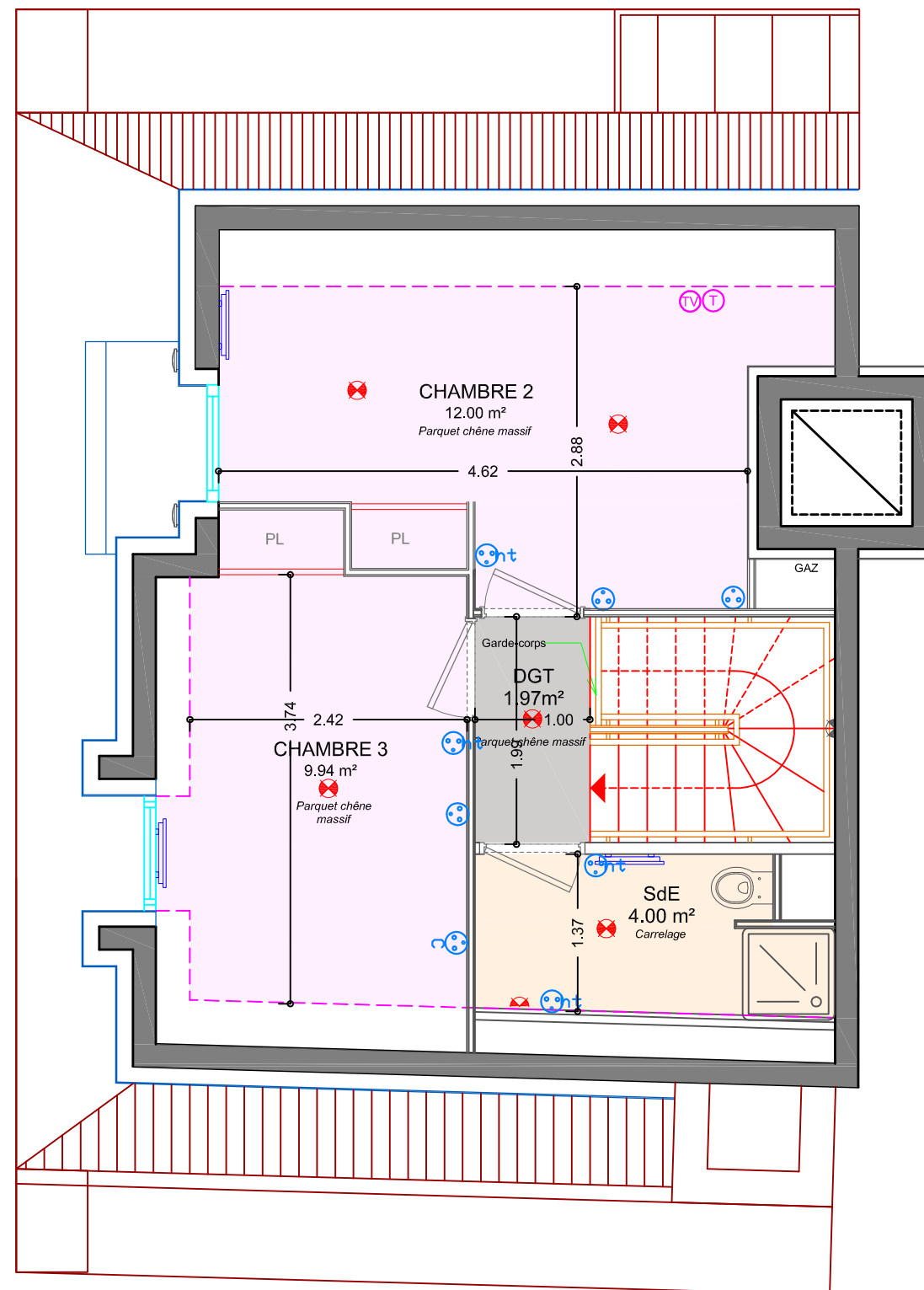
PRIX DE VENTE

DATE

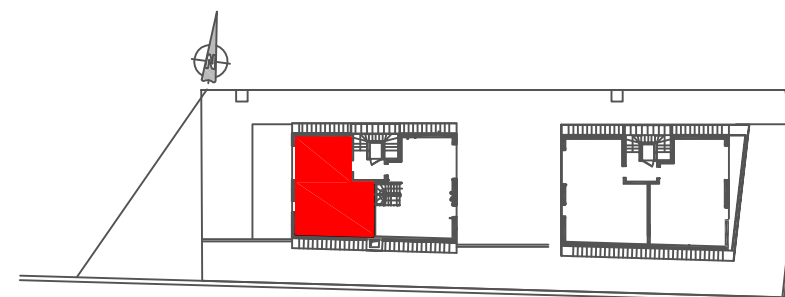


**Niveau Bas**

**Hsp: 2,50**



**Niveau Haut**



Des modifications sont susceptibles d'être apportées à ces plans en fonction des nécessités techniques de la réalisation tant en ce qui concerne les dimensions libres que les surfaces .